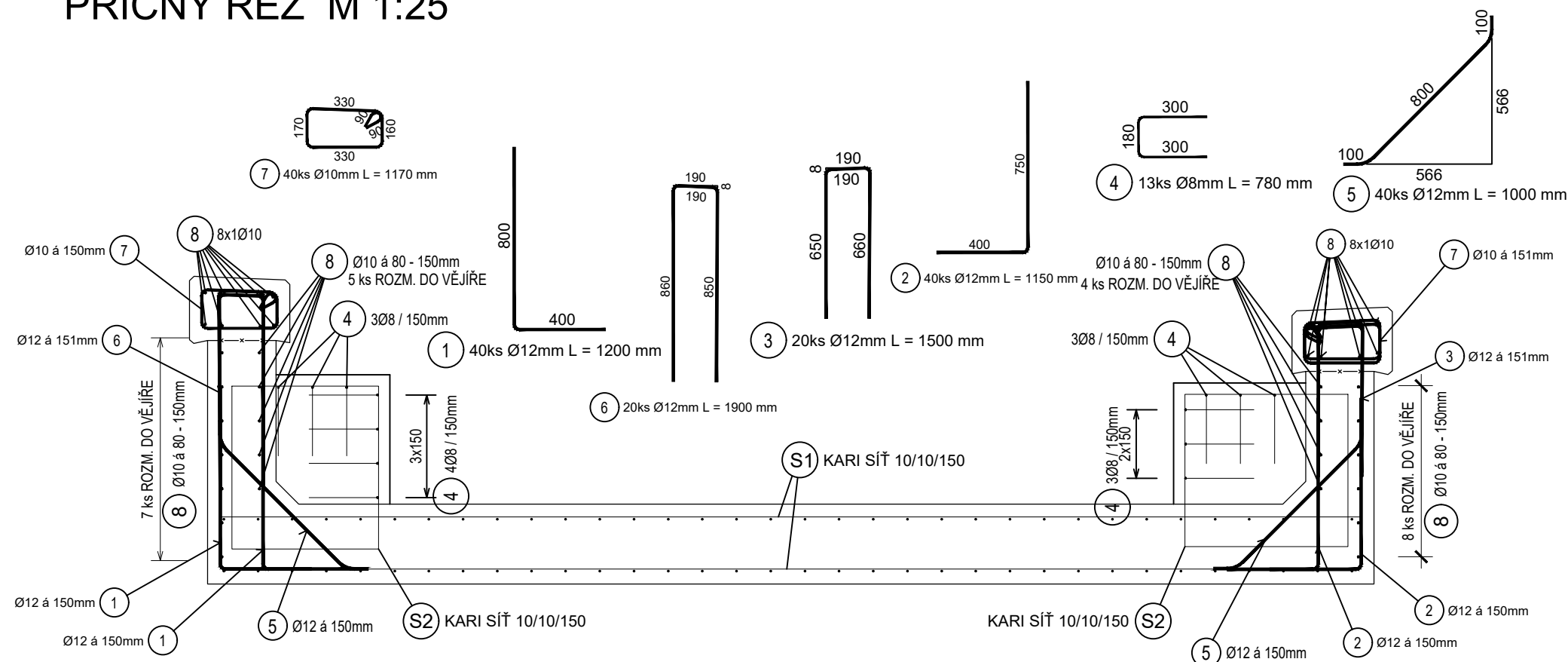
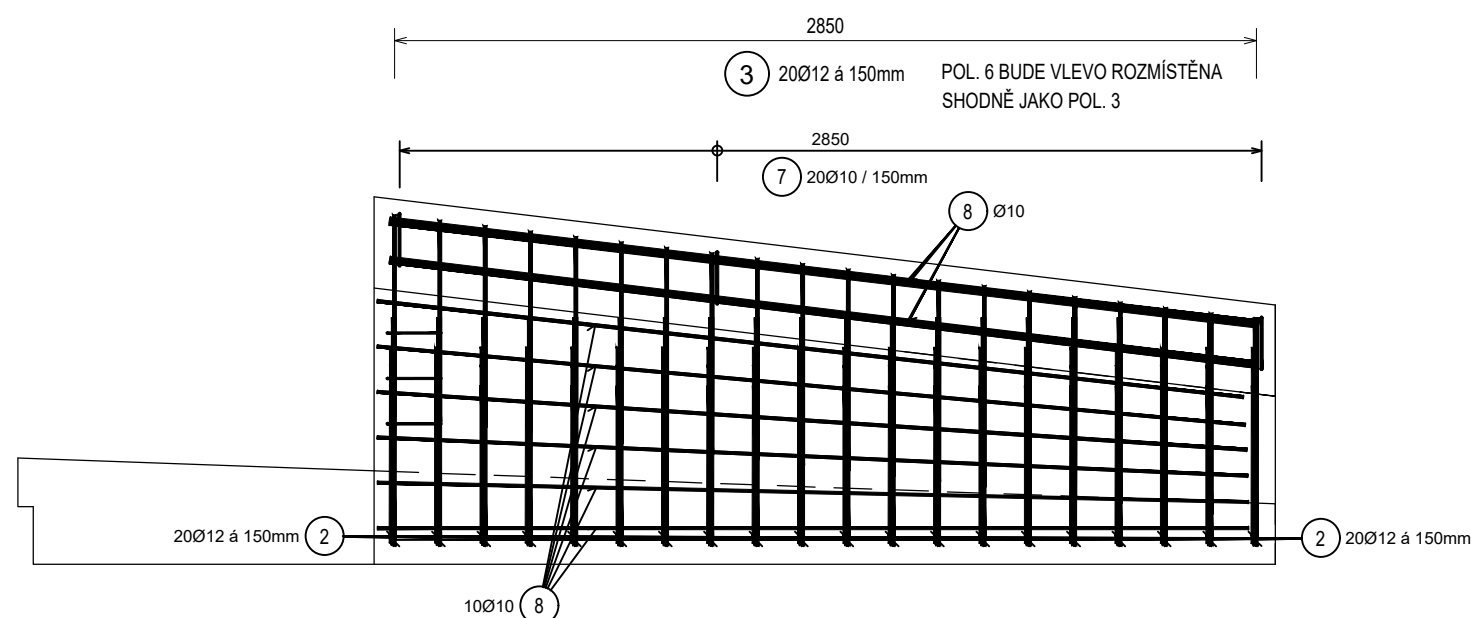


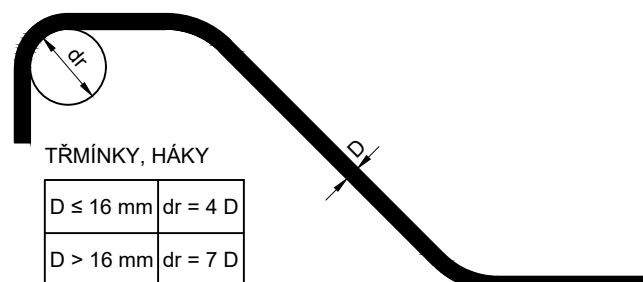
PŘÍČNÝ ŘEZ M 1:25



POHLED ZPRAVA M 1:25



NEJMENŠÍ VNITŘNÍ PRŮMĚRY
ZAKŘIVENÍ VLOŽEK dr
PODLE ČSN EN 1992-1-1



ROZMĚRY VÝZTUŽE JSOU
KÓTOVÁNY DO OSY PRUTŮ!

KRYTÍ

MINIMÁLNÍ KRYTÍ VÝZTUŽE 40 mm

JMENOVITÉ KRYTÍ 50 mm
JMENOVITÉ KRYTÍ = TLOUŠŤKA PODKLADKU

OCEL B 500B (10 505)

PRUTOVÁ VÝZTUŽ - 273 kg
SÍŤ KARI Ø10 OKO 150/150 mm (8,5 kg/m²) - CELKEM 1,692 t

- PŘECHODOVÉ DESKY- $(103 \text{ m}^2 + 0,5\text{m}^2 \cdot 4) \cdot 8,5 = 893 \text{ kg}$
- PLOVOUCÍ DESKY - $96 \text{ m}^2 \cdot 8,5 = 816 \text{ kg}$

BETON C30/37 - XC4, XF3

POZNÁMKA:

- PŘÍLOHU JE NUTNÉ ČÍST SPOLEČNĚ S PŘÍLOHOU Č. 8, KDE JE ZŘEJMÝ TVAR PŘECHODOVÝCH KONSTRUKCÍ
- VÝZTUŽ JE SHODNÁ PRO OBĚ PŘECHODOVÉ KONSTRUKCE
- U SÍTÍ JE UVAŽOVÁNA REZERVA NA PŘESAHY 25% PLOCH
- POL. 4 JE UVAŽOVÁNA PRO PROPOJENÍ SÍTÍ VYZTUŽUJÍCÍCH PLENTY U ZÁVĚRNÝCH ZDÍ
- POL. 6 BUDE VLEVO ROZMÍSTĚNA SHODNĚ JAKO POL. 3

SOUŘADNICOVÝ SYSTÉM: S-JTSK
VÝŠKOVÝ SYSTÉM: Bpv

VÝKAZ PRO DVĚ PŘECH. KONSTRUKCE						
Č. pol.	D [mm]	Délka [m]	Počet ks.	Délka B500B		
				8	10	12
1	12	1.200	40			48.000
2	12	1.150	40			46.000
3	12	1.500	20			30.000
4	8	0.780	13	10.140		
5	12	1.000	40			40.000
6	12	1.900	20			38.000
7	10	1.170	40		46.800	
8	10	2.880	38		109.440	
Celková délka				10.140	156.240	202.000
Specifická hmotnost				0.395	0.617	0.888
Hmotnost [kg]				4.005	96.400	179.376
Hmotnost celkem				279.781		

STAVBA:

Oprava mostu v km 163,119
na trati Retz - Kolín

OBJEDNATEL:



Správa železnic, s.o.
Oblastní ředitelství Brno

Kounicova 26
611 43 Brno

 dipont DIPONT s.r.o., projektová a inženýrská činnost Klášská 1432/18, 400 01 Ústí nad Labem, CZ E: dipont@dipont.cz T: 00420 475 201 724			Zakázka:	Datum:
			D21005	11/2021
ODP. PROJEKTANT SO	VYPRACOVAL	TECHNICKÁ KONTROLA	Účel PD:	DSP
ING. MARTIN PLŠEK	ING. MARTIN PLŠEK	ING. PETR NOVÁK	Měřítko:	1:25
			Formát:	6xA4
OBJEKT:			Část:	Paré:
SO 201 Most v km 163,119			D.2.1.4	
PŘÍLOHA:			Příloha:	
VÝZTUŽ PŘECHODOVÝCH KONSTRUKCÍ			9	